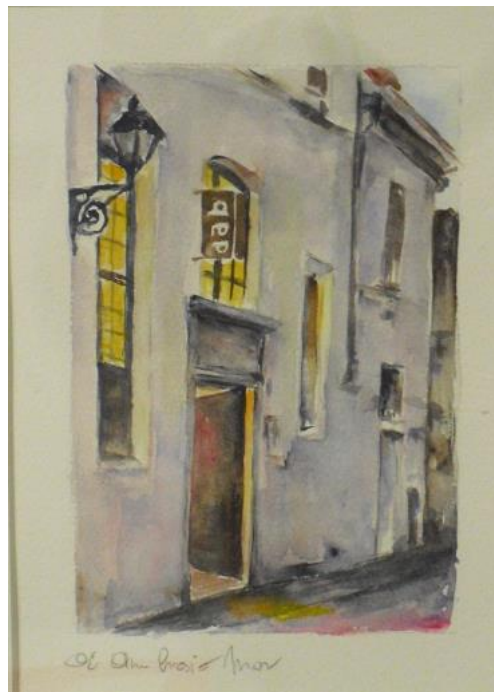


Catalogo in consultazione

LA COLLEZIONE AAB

DIPINTI E SCULTURE



Le cifre indicate non rappresentano il prezzo, ma un suggerimento per la liberalità per chi desiderasse acquisire un'opera



B214
Giancarlo Abeni
Orizzonte rosso
Olio su tela, cm 100x90



S8
Stefano Abeni
Figura femminile, s.d.
bronzo su base in marmo
cm 25x9x12



S15
Stefano Abeni
Figura maschile, s.d.
bronzo su base in marmo
cm 27x9x9



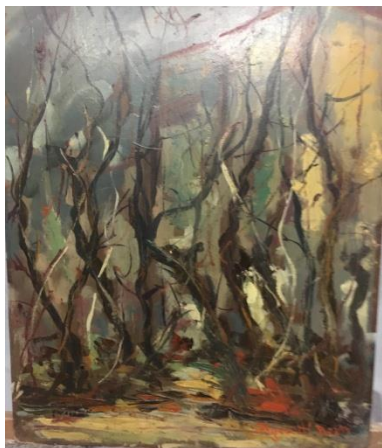
B1
Anna Adami
Vaso di fiori,
acquaforte, cm 37x25



A35
Anna Adami
Senza titolo, 1982
olio su tela, cm 39x49



B28
Anna Adami
Scarpa, 1983
olio su tela, cm 70x50
(con cornice cm 75x55)



B201
Pietro Agnetti
Alberi
Olio su tavola, cm 61x41



B202
Pietro Agnetti
Case in campagna
Olio su tela, cm 50x70



B203
Pietro Agnetti
Contrasto in campagna
Olio su tela, cm 61,5x72
con cornice



B209
Pietro Agnetti
"Muraglia" 1978
Olio su tela, cm 62x72
con cornice



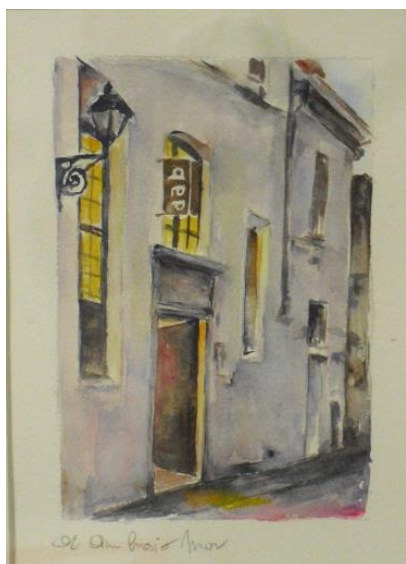
S17
Davide Alborghetti
Ali di aria, 2004
composizione in legno e ferro, cm 100x70x20



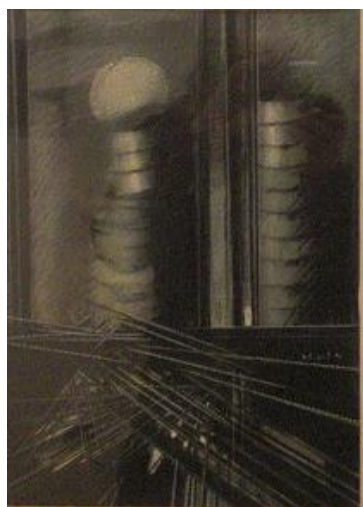
S39
Davide Alborghetti
Il bosco dei germogli di pietra d'aria,
2023
composizione in legno, alabastro e sale,
cm 53x16x16



B123
Maria Alborghetti
Sguardo alla vita, s.d.
olio su tela, cm 60x50



A81
Annamaria Ambrosio
Vicolo delle Stelle, 2015
acquerello su carta, cm 20x15
(con cornice cm 34x29)



B53
Pierangelo Arbosti
Composizione, 1976
tecnica mista su carta, cm 33x23
(con cornice cm 64x52)



A93
Pierangelo Arbosti
Ricerca ambientale, 2014
acrilico su tela, cm 30x40



B155
Pierangelo Arbosti
Mani con sfondo rosso, 2015
tecnica mista su carta, cm 35x25
(con cornice cm 64x54)



A43
Didi Armellin
Senza titolo, 1999
olio su tavola, cm 50x70



S7
Umberto Arvieri
Donna seduta, 1994
terracotta, cm 35x32x17



B49
Giuseppe Bailetti (1929-1989)
La selva, 1980-1985
olio su tela, cm 29x38
(con cornice cm 52x60)



B59
Giuseppe Bailetti (1929-1989)
Ritratto maschile, s.d.
tecnica mista su carta, cm 31x22
(con cornice cm 53x46)



A76
Silvana Ballini
Conchiglie notturne, 2015
acquerello su carta, cm 24x24
(con cornice cm 45x45)



B125
Piera Liliana Barbi
Rustico in montagna, 2000
olio su tela, cm 35x50
(con cornice cm 50x65)



C16
Laura Baronio
Geometrie in una serra, ottobre 2014
olio su tela, cm 120x100



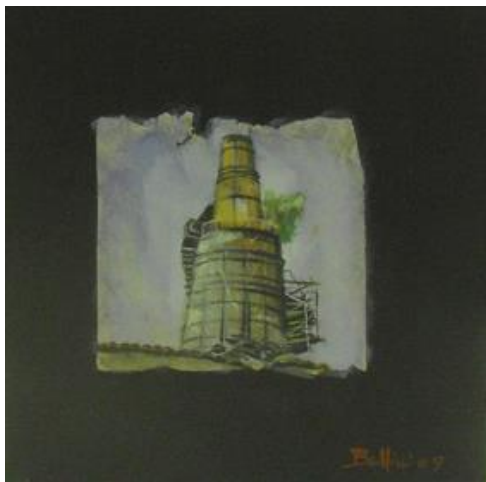
B150
Ennio Bastiani
Falene, 2014
acrilico su tela, cm 70x60



A49
Sergio Battarola
Senza titolo, 1997
tecnica mista su tavola, cm 30x33



I105 (acquerello)
Tiziana Bazzani
Il tempo in movimento
acquerello



A61
Maria Grazia Bellini
Fornace, 2009
olio e carta su tela, cm 30x30



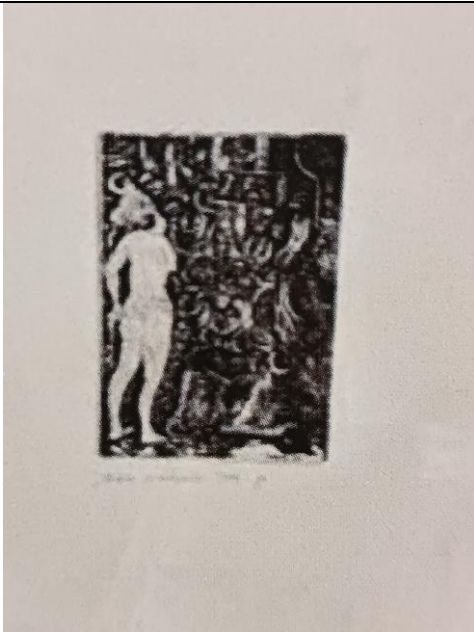
B180
Romeo Bellucci
Autoritratto 97
Olio su tela, cm 70x50



B181
Romeo Bellucci
Nudo 87
omaggio al mio maestro E. Rizzi
Olio su tela, cm 80x100



B85
Romeo Bellucci
Alta montagna, 1984
olio su tela, cm 60x50



A5
Giuseppe Belotti
Mascherata, 2008
Acquaforte, cm 16.5x12



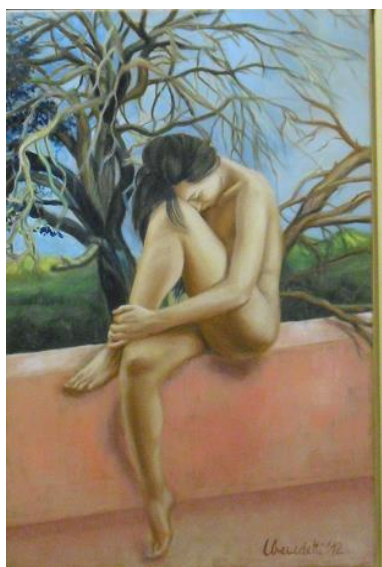
B87
Fiorenza Beluzzi
Volcano, sun, Pythagorean theorem, 2009
olio su legno, cm 60x60



B213
Laura Benedetti
Nudo di donna su telo bianco e filo rosso
Olio su tela, cm 60x60



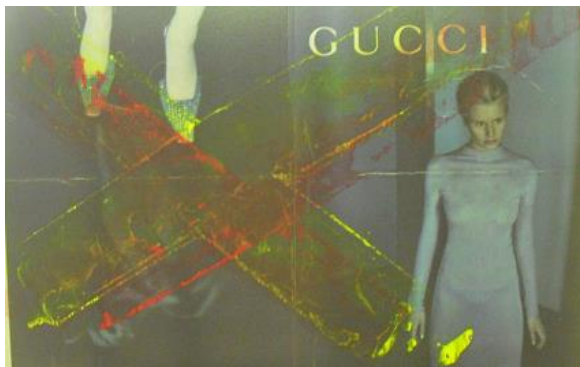
B10
Laura Benedetti
A nudo XVIII, 2011
olio su tela, cm 80x80



B136
Laura Benedetti
Di là, 2012
olio su tela, cm 60x40
(con cornice cm 65x45)



B161
Laura Benedetti
A nudo VIII-2, 2010
olio su tela, cm 60x60



B96
Gianfranco Bergamaschi
Gucci, 2002
collage su lastra di metallo
cm 52x75



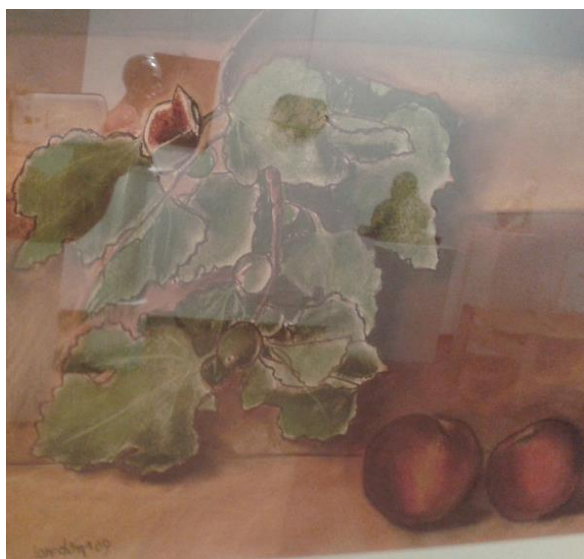
C1
Giorgio Bertelli
Undici tondi. Un quadrato, 2002
stampa a getto d'inchiostro
e grafite su carta, cm 101x78



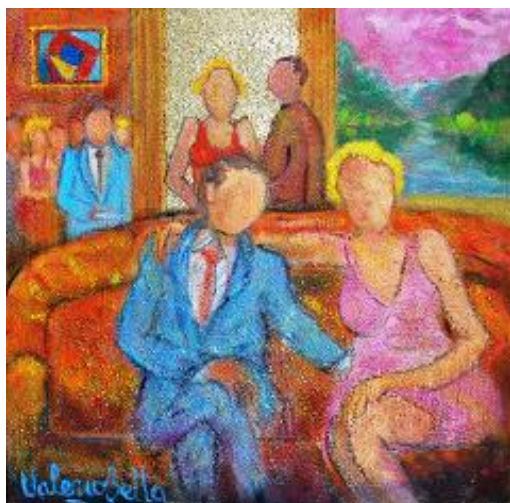
B102
Giorgio Bertelli
“Ma l’amor mio non muor...”, 1993
tecnica mista su carta, cm 70x50



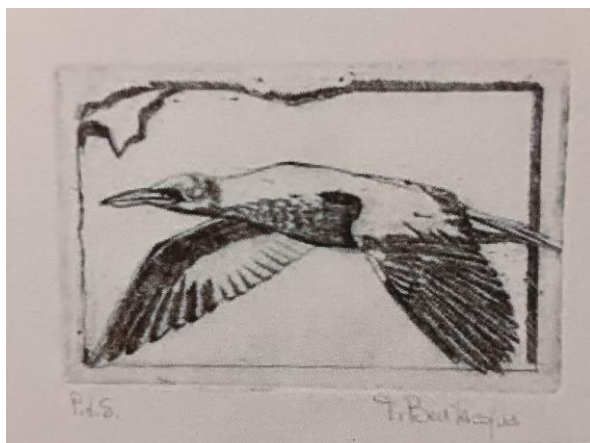
S12
Luigi Bertoli
Uomo disteso, 1987
terracotta, cm 30x60x22



B162
Loredana Bertussi
Fico selvatico, 2009
pastello su carta, cm 27x38
(con cornice cm 55x65)



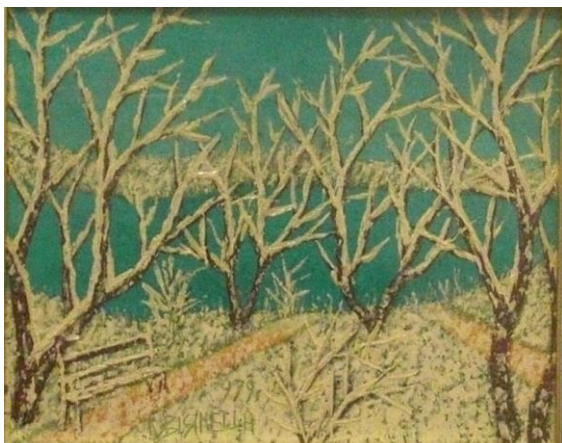
B149
Valerio Betta
Approcci sul divano, 2014
olio e oro su tela sabbata, cm 50x50
(con cornice cm 62x62)



A42
T. Bevilacqua
Buccello, anni '90
incisione



B135
Daniela Bianchi
Le nostre mani nell'acqua, febbraio 2014
tecnica mista su carta, cm 38x56
(con cornice cm 62x81)



A3
Tarcisio Bisinella
Paesaggio con neve, 1979
olio su faesite, cm 20x27



B131
Augusto Bitonte
Don Chisciotte, gennaio 2014
olio su tela, cm 60x80
(con cornice cm 64x83)



A79
Augusto Bitonte
Ulivi del Salento, giugno 2014
olio su cartone telato, cm 40x50
(con cornice cm 44x54)



I100
Antonalla Bitonte
Senza titolo,
incisione, cm 60x45



B139
Marilina Boccato
Italo Vivaldi, 1975
acquerello su carta, cm 69x50
(con cornice cm 75x55)



A50
Marzia Boldi
Senza titolo, 2008
resina su tavola, cm 38x38



A90
Daniela Bolpagni
Chiare fresche dolci acque, s.d.
acquerello su carta, cm 25x32
(con cornice)



S21
Remo Bombardieri
Figura femminile con cavallo, 2000
fusione in alluminio, cm 47x26x8



B37
Giambattista Bonazzoli
Homak, 1986
acrilico su carta assorbente, cm 64x50



B3
Giambattista Bonazzoli
Dentro il mare d'inferno, 2009
acrilico su tela, cm 60x80



B121
Alberto Bonera
Metastrutture, s.d.
acrilico su tela, cm 60x80



A19
Beppe Bonetti
Metarazionalità 17-27, 2003
acrilico su tela, cm 22x18



C10
Angelo Boni
Foglie nel bosco
Incisione a colori, cm 95x71



I 106
Daniela Boshnakova
Paesaggio
Acquarello
29x54 cm
2021



B91
Vanna Botta
Ponte, s.d.
olio su tavola, cm 40x37
(con cornice cm 54x51)



A24
Adriano Bottarelli (1924-2008)
Autunno, 2003
olio su tavola, cm 20x30
(con cornice cm 34x44)



A25
Adriano Bottarelli (1924-2008)
Alberi sul Garda, 2003
olio su tavola, cm 30x20
(con cornice cm 44x34)



A26
Adriano Bottarelli (1924-2008)
Val Camonica, 2004
olio su tavola, cm 20x30
(con cornice cm 34x44)



A27
Adriano Bottarelli (1924-2008)
Manerba, 2003
olio su tavola, cm 30x20
(con cornice cm 44x34)



A28
Adriano Bottarelli (1924-2008)
Lago d'Iseo, 2004
olio su tavola, cm 20x30
(con cornice cm 34x44)



A29
Adriano Bottarelli (1924-2008)
Dintorni di Brescia, 2000
olio su tavola, cm 20x30
(con cornice cm 34x44)



A30
Adriano Bottarelli (1924-2008)
Collina toscana, 1995
olio su tavola, cm 24x30
(con cornice cm 34x44)



A31
Adriano Bottarelli (1924-2008)
Capriolo, 2003
olio su tavola, cm 20x30
(con cornice cm 34x44)



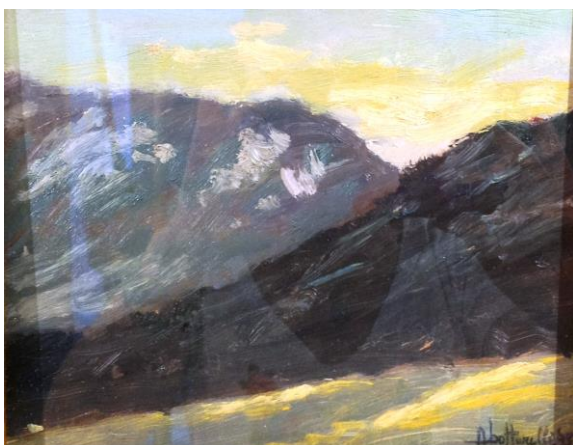
A32
Adriano Bottarelli (1924-2008)
Strada di campagna, 1998
olio su tavola, cm 10x15
(con cornice cm 20x25)



A63
Adriano Bottarelli (1924-2008)
La porta, 1996
olio su tavola, cm 9x12
(con cornice cm 18x21)



A64
Adriano Bottarelli (1924-2008)
Piombino, 1996
olio su tavola, cm 13x20
(con cornice cm 25x30)



A65
Adriano Bottarelli (1924-2008)
Monti, 1996
olio su tavola, cm 15x20
(con cornice cm 25x30)



A66
Adriano Bottarelli (1924-2008)
Autunno a Lecco, 1995
olio su tavola, cm 20x13
(con cornice cm 30x25)



A67
Adriano Bottarelli (1924-2008)
Bornato, 1995
olio su tavola, cm 15x10
(con cornice cm 25x19)



A68
Adriano Bottarelli (1924-2008)
Anfo, 1995
olio su tavola, cm 20x15
(con cornice cm 30x25)



A69
Adriano Bottarelli (1924-2008)
Particolare di Anfo, 1995
olio su tavola, cm 30x20
(con cornice cm 40x30)



A70
Adriano Bottarelli (1924-2008)
Fantecolo, 1995
olio su tavola, cm 30x20
(con cornice cm 40x30)



A71
Adriano Bottarelli (1924-2008)
Alberi, 1998
olio su tavola, cm 30x25
(con cornice cm 45x40)



A72

Adriano Bottarelli (1924-2008)
Paesaggio a Melegnano, 1994
olio su tavola, cm 12x20
(con cornice cm 25x30)



A73

Adriano Bottarelli (1924-2008)
Cipressi, 1998
olio su tavola, cm 30x25
(con cornice cm 45x40)



A74

Adriano Bottarelli (1924-2008)
La spiaggia, 1995
olio su tavola, cm 20x30
(con cornice cm 35x45)



A83
Ermete Botticini (1945-2014)
Autunno. Val Daone, fine anni '90
pastello su carta, cm 30x40
(con cornice cm 33x42)

Dono di Alessia Botticini



A82
Vittorio Botticini (1909-1978)
Vaso con i fiori. Studio, 1949
carboncino su carta, cm 34.5x24.5 (con
cornice cm 43x33)

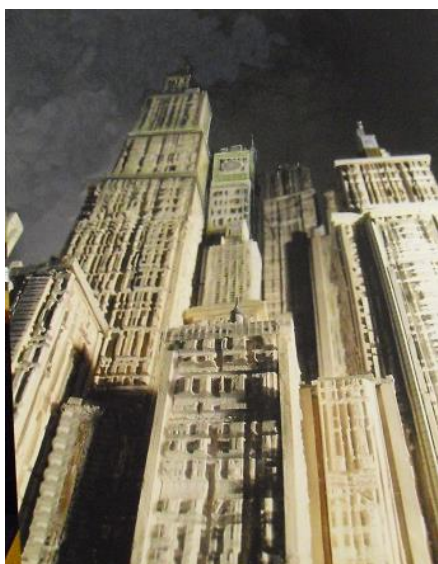
Dono di Alessia Botticini



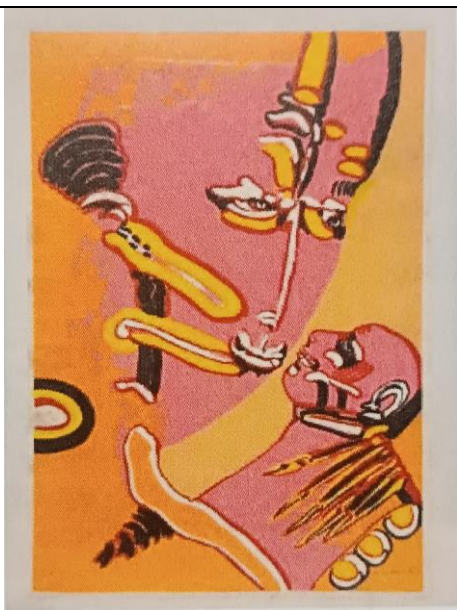
I101
Ermete Botticini
Senza titolo



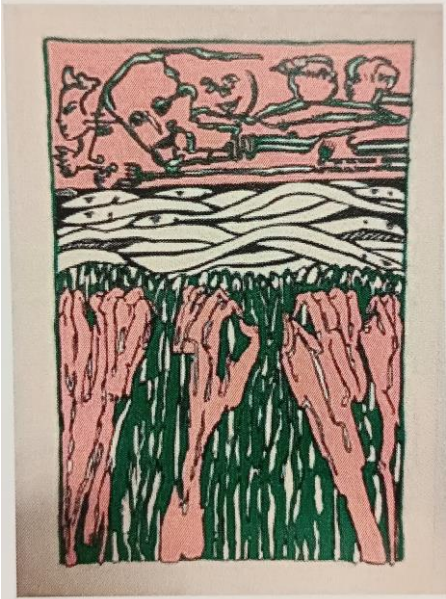
B30
Aldo Bresciani (1934-2006)
Gorgona 2, 1996
Pastello e grafite, cm 66x46



B130
Remo Bresciani
Città s-velate, 2010
tecnica mista su carta, cm 100x75
(senza cornice)



B67
Remo Brindisi
Senza titolo,
Incisione a colori



B69
Remo Brindisi
Senza titolo,
Incisione a colori



B71
Remo Brindisi
Senza titolo,
Incisione a colori



B72
Remo Brindisi
Senza titolo,
Incisione a colori



B50
Emanuela Brizzi
Composizione, s.d.
olio su tela, cm 50x70



S1
Piero Brolis (1920-1978)
Nudo di ballerina seduta, 1959
bronzo, multiplo in 20 esemplari,
cm 30,5x19x1,5



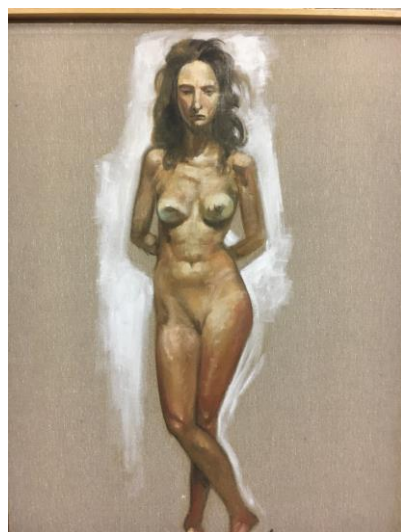
S2
Piero Brolis (1920-1978)
Madre e figlio (Natale 1970), 1970
bronzo, ovale, cm 7x6,5x0,5



A119
Andrea Busi
Sorriso palindromo
Tecnica digitale su carta
29,7x21



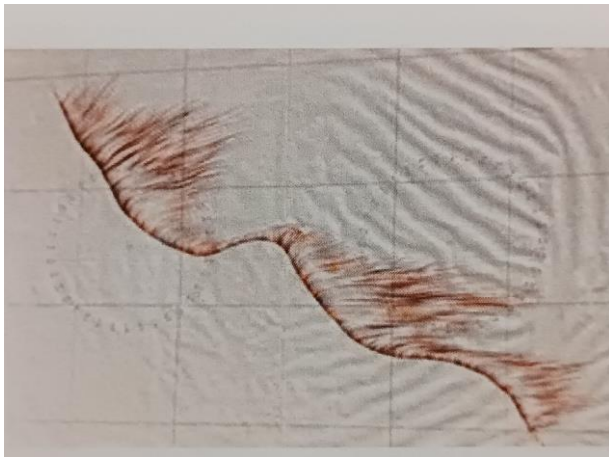
A128
Andrea Busi
Volto, 2024
Stampa digitale su cartoncino, cm 29.7x21,
cm 32x23 (con cornice)



B183
Angelo Bussacchini
Figura,
olio su tela 2013
cm 90 x 67



B38
Paolo Buzi
Serie di epigrammi visivi. Nave in darsena, 2008
 stampa su plexiglas, cm 60x80



B42
Paolo Buzi
 Senza titolo
 Disegno a matite colorate, cm 63x102



C6
Paolo Buzi
Allegoria della cooperazione, 1997
 bozzetto per il concorso per un dipinto murale a Ghedi
 tecnica mista su tela, cm 100x100



B157
Claudio Caffetto
Scogliera, 2014
acrilico su tela, cm 60x60
(con cornice cm 95x95)



B137
Cornelia Calzavacca
Notturmo, s.d.
olio su tela, cm 40x60
(con cornice cm 55x75)



B31
Giacinto Cargnoni
Vegetazione sotto le grotte, 1995
Acquaforte, cm 35x52



B153
Giacinto Cargnoni
Danza rituale, 2004
tecnica mista su tavola, cm 50x38
(con cornice cm 75x56)



S13
Pino (?) Castagna
Figura astratta, s.d.
ferro battuto su base in marmo
cm 55x30x25



S14
Pino (?) Castagna
Figura astratta, s.d.
ferro battuto su base in marmo
cm 83x30x20



B186
Dario Cattaneo
Il Mella 2008
Olio su tela, cm 70x50



B35
Pierluigi Cattaneo
Prima parte del concerto, 2010
monocromo, tecnica mista, cm 80x100



B94
Guglielmo Achille Cavellini (1914-1990)
Operazione andata e ritorno.
Autostoricizzazione 1914-2014, 1983
tecnica mista, cm 49x34
(con cornice cm 53x38)



B120
Guglielmo Achille Cavellini (1914-1990)
Operazione andata e ritorno n. 2445,
1983
tecnica mista, cm 52x40
(con cornice cm 60x49)

Opera donata da
Marilina Boccato Fedrigolli



S11
Ezio Cerquaglia
Forma, 1997
legno di tiglio, cm 45x20x40



S18
Tiziana Cherubini
La tuffatrice (Serie I numeri, n. 1), 1999
semirefrattaria dipinta con colori a cottura
cm 34x10x14



B168
Anna Coccoli (1929-2014)
Donne in giardino, 1994
acrilico su tela, cm 95x125

Lascito della famiglia Coccoli
2016



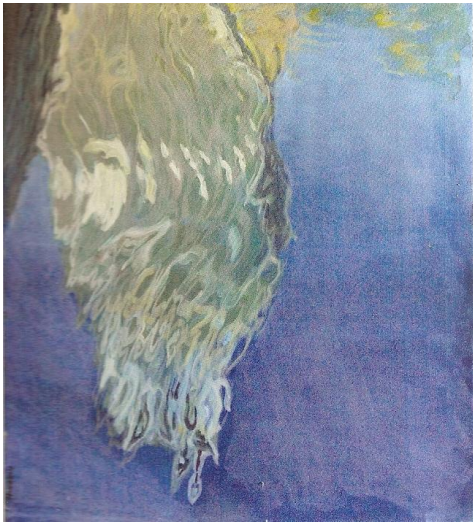
B169
Anna Coccoli (1929-2014)
Fiori, 2005
acrilico su tela, cm 55x71

Lascito della famiglia Coccoli
2016

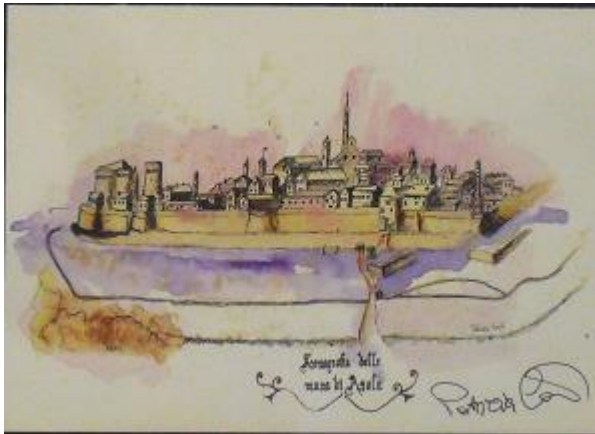


A94
Anna Coccoli (1929-2014)
Donne, 1996
acrilico su tela, cm 35x38

Lascito della Famiglia Coccoli



B36
Mino Raoul Colombo
Riflessi a Venezia n. 2, 2011
olio su tela, cm 82x62



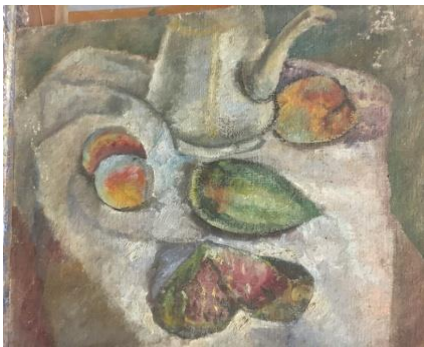
A86
Patrizia Conti
Scenografia delle mura di Asola, s.d.
stampa acquerellata su carta, cm 10,5x14,5
(con cornice cm 20x25)



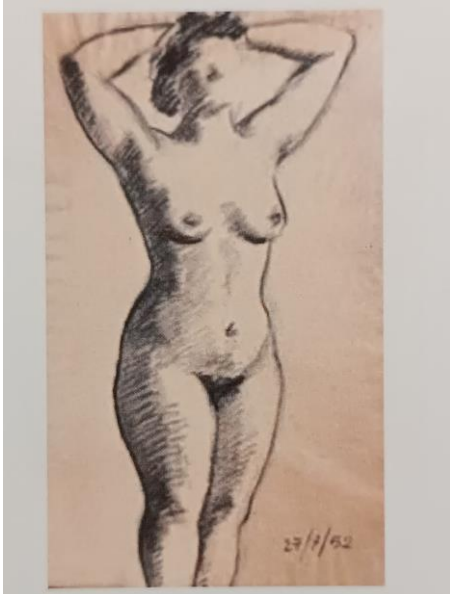
B16
Aride Corbellini
Ritratto della moglie, Jole,
carboncino, cm 67x49



A115
Arde Corbellini
“Ritratto di vecchio con barba”
prova dallo studio di E. Pasini
Olio su tavola, cm 34x28
(con cornice cm 52,5x46)



A116
Arde Corbellini
Natura morta
Olio su tela, cm 35x35



A7
Arde Corbellini
Nudo femminile
Carboncino, cm 50x35



A7
Aride Corbellini
Gardone Valtrompia



B204
Aride Corbellini
Ritratto di Jole
Olio su tela, cm 65x49,5



B205
Aride Corbellini
Jole allo specchio - 1946
Olio su tavola, cm 57x45
(con cornice cm 68,5x56)



B206
Aride Corbellini
Case a.....
Olio su tavola, cm 59x44
(con cornice cm 79x63)



B207
Aride Corbellini
Veliero
Olio su tavola, cm 50x39
(con cornice cm 69,5x59,5)



B208
Aride Corbellini
L'arrotino
Olio su tavola, cm 47x29
(con cornice cm 67x49)



B211
Aride Corbellini
Lo studio di contrada Cavalletto
Olio su tavola, cm 46x35
(con cornice cm 58x48)

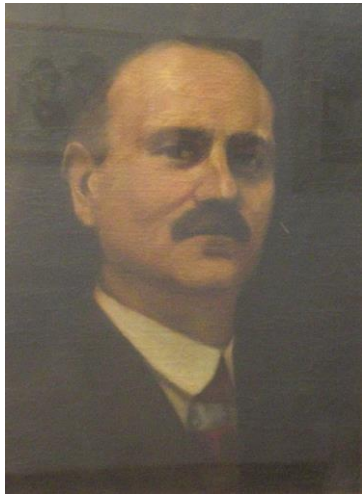


ù

A22
Aride Corbellini (1915-1961)
Composizione astratta, s.d.
olio su tela, cm 30x50
(con cornice cm 49x70)



B15
Aride Corbellini (1915-1961)
Ritratto di giovane signora, s.d.
olio su tela, cm 51x44
(con cornice cm 70x60)



B14
Aride Corbellini (1915-1961)
Ritratto virile, s.d.
olio su tela, cm 40x31
(con cornice cm 60x60)



B23
Aride Corbellini (1915-1961)
Ritratto della moglie Jole, s.d.
olio su tela, cm 37x27
(con cornice cm 54x45)



B40
Carmelo Crisafulli
Pupi siciliani, s.d.
olio su faesite, cm 62x42
(con cornice cm 82x62)



B141
Alberto Cunego
Venezia, riflessi, febbraio 2011
olio su tela, cm 90x60



A47
Giovanni Cuttini (1923-2012)
Fiori, s.d.
olio su faesite, cm 45x30



C3
Ken Damy
Flowers, 2005
lamba print color, cm 105x75



B27
Andrea Danieli
Colori ed umori, 1996
acrilico su tavola, cm 80x60



B147
Luigi De Cicco
Piazza Loggia, 2008
olio su tela, cm 60x90
(con cornice cm 74x104)



B142
Claudia Di Nunno
I quattro elementi, 2014
olio su tela, cm 80x100
(senza cornice)



A104
Olves Di Prata 69
Disegno su carta, cm 40x30



B176
Oscar Di Prata
Olio su tela, cm 100x100



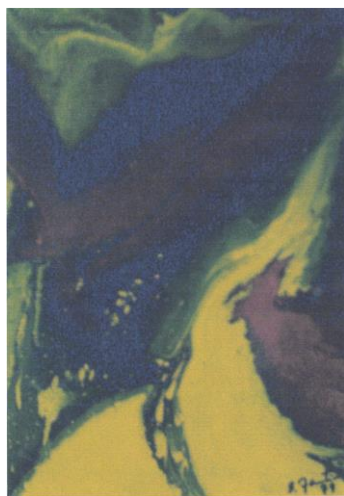
B177
Oscar Di Prata
Olio su tela, cm 60x70



B178
Oscar Di Prata
Ai piedi della croce
olio su tela, cm 100x90



B129
Lorella Facchetti
Figura su linea gialla, 2013
olio su tela, cm 70x90
(con cornice cm 88x109)



B24
Beppe Fantini
Antro 1, 1979
acrilico su tela, cm 32x22
(con cornice cm 70x50)



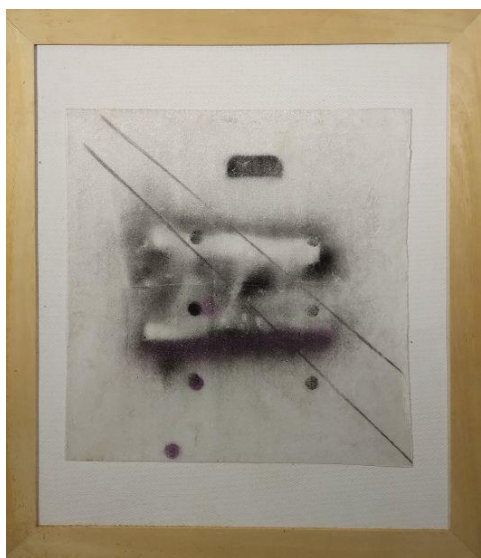
B158
Lia Fantoni
Fluidità, 2013
penne a sfera su carta, cm 70x50
(con cornice cm 100x70)



S3
Angelo Faustini
L'uomo e la natura, 2001
marmo di Botticino, cm 35x10x15

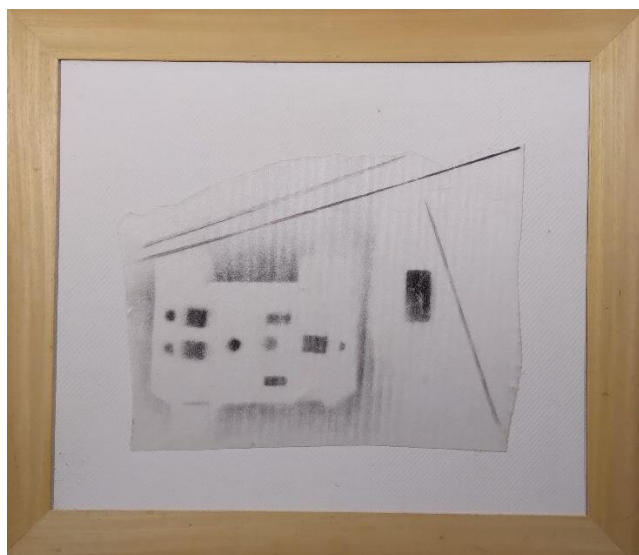


B219
Angelo Faustini
Omaggio a Ungaretti
1977
olio su tela, cm 77x67
con cornice



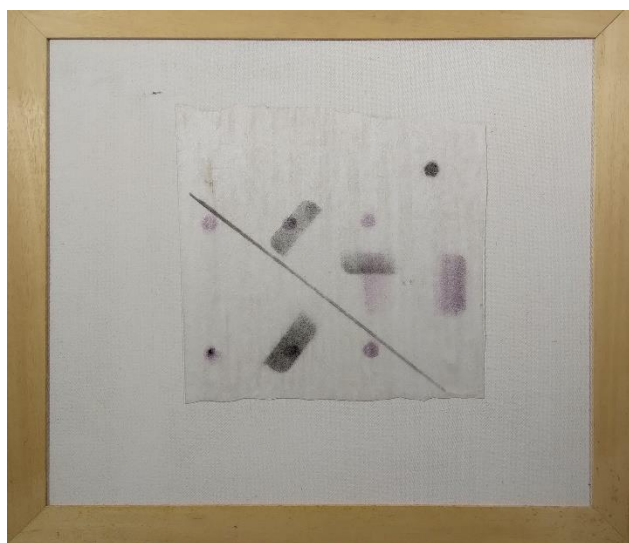
B217
Angelo Faustini
Composizione
2003

Acrilico su polistirolo e faesite,
cm 79,50x69,50
con cornice



B216
Angelo Faustini
Composizione
2003

Acrilico su polistirolo e faesite,
cm 71,50x82
con cornice



B218
Angelo Faustini
Composizione
2003

Acrilico su polistirolo e faesite,
cm 69,50x79,50
con cornice



A120
Angelo Faustini
Composizione
2012

Olio su compensato, cm 39x59
Con cornice



A119
Angelo Faustini
Composizione
2012

Olio su compensato, cm 59x38,8
Con cornice



S23
Angelo Faustini
Figura femminile
1997

granito su base di marmo nero,
cm 52x18,30x12,70



S24
Angelo Faustini
Busto maschile
2000
granito su base di marmo grigio,
cm 45x25,30x12,60



S25
Angelo Faustini
Colonna
2000
Granito nero su base di marmo grigio,
cm 49,50x13,90x14,80



S26
Angelo Faustini
Cristo sofferente
2005-2006
Acrilico su stucco con base di metallo,
cm 50,50x36x18



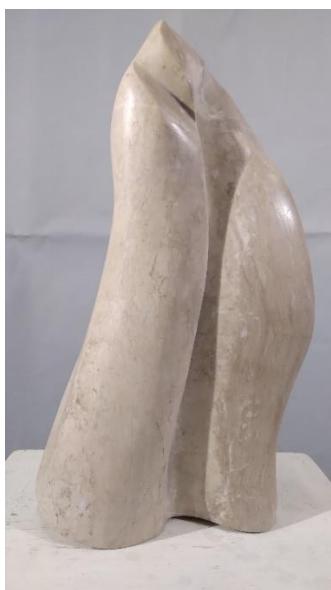
S27
Angelo Faustini
Presepe
2005-2006
pietra su base di legno,
cm 22,50x12,50x10,70



S28
Angelo Faustini
Presepe
2005-2006
pietra su base di legno,
cm 24,50x16,50x11



S29
Angelo Faustini
Natale
2005-2006
marmo su base di legno,
cm 28x25,40x15,80



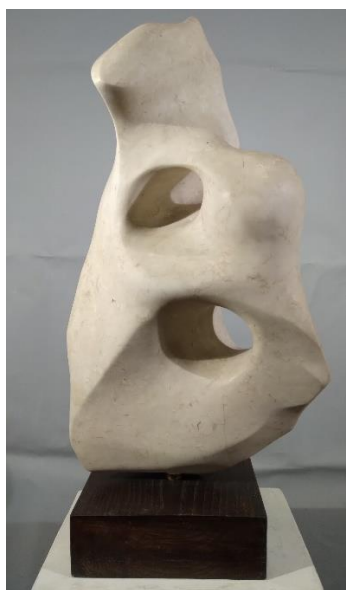
S30
Angelo Faustini
Affetto
marmo,
2007
cm 36,40x16,80x11,60



S31
Angelo Faustini
Grattacielo
2007
marmo su base di marmo nero,
cm 40,50x7,90x7,80



S32
Angelo Faustini
Angeli
marmo,
2007
cm 42,70x24,60x15,20



S35
Angelo Faustini
Senza titolo
2007
Marmo su base di legno,
cm 61x29,50x24,50



S34
Angelo Faustini
Senza titolo
2007
Marmo su base di legno,
cm 28x20x15



S33
Angelo Faustini
Figura femminile
2010
Breccia aurora su base di legno,
cm 24,20x12,10x9,30



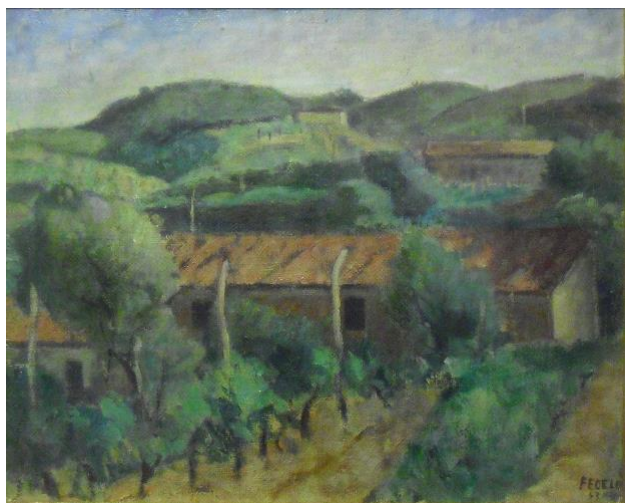
S36
Angelo Faustini
Senza titolo
2010-2015
pumice, cm 29x18,50x12



S37
Angelo Faustini
Premio moretto
2010-2015
pumice, cm 29,50x10,50x10



S38
Angelo Faustini
Torre bruciata
2010-2015
Smalto su pomice,
cm 29,40x12,70x12,90



B128
Francesco Fedeli (1911-1998)
Paesaggio, 1943
tecnica mista su tela, cm 43x53
(con cornice cm 60x69)

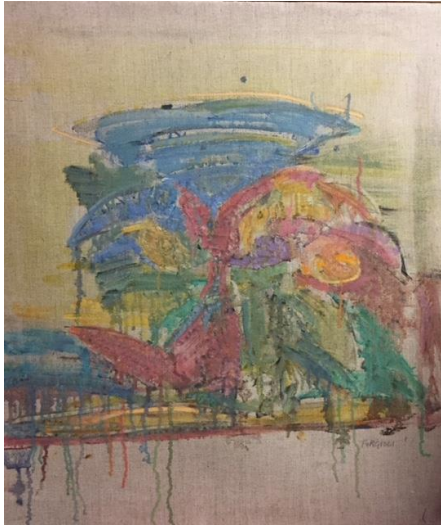
Dono di Chiara Fasser
Galleria dell'Incisione



B89
Paolo Festa
Provvidenza, 1997
bozzetto per il concorso per un dipinto
murale a Ghedi
tecnica mista su tavola, cm 93x105



S4
Giuseppina Fontana
La vela, 2006
terracotta, cristallina e ferro, cm 47x16x16



B179
Attilio Forgioli
Africa, 2001
cm 70x60



A59
Roberto Formigoni
Assonometria di un conglomerato, 1984
China acquerellata, diametro cm17 (con
cornice cm 32x32)



B46
Roberto Formigoni
Il circo, 1992
tecnica mista su carta, cm 70x50



B52
Roberto Formigoni
Globe-trotter in relax, 1997
tecnica mista acquerellata su carta,
cm 67x87



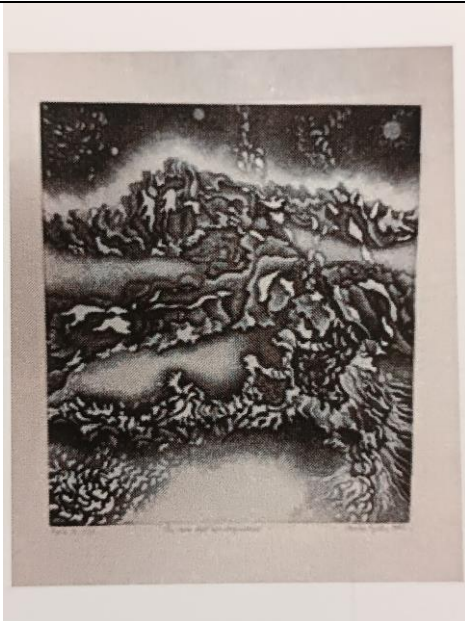
B7
Roberto Formigoni
Bicimania. Varco chiuso, 2004
tecnica mista su carta, cm 70x50



B134
Carla Freddi
La fiera della vanità, 2014
olio su tela, cm 50x60
(senza cornice)



B193
Piero Galanti
“Dedicato a Maria Luisa”
Olio su legno, cm 62x52
con cornice



B32
Carla Galli
La voce dell'immaginario, 1995
Acquaforte, cm 39x39.5

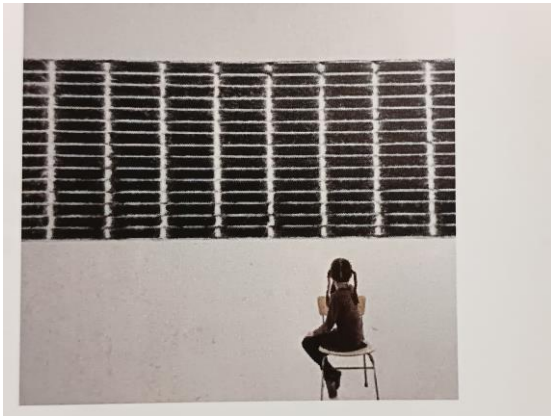


B100
Giuseppe Gallizioli
Notturmo, 1980
olio su tela, cm 39x48
(con cornice cm 78x85)

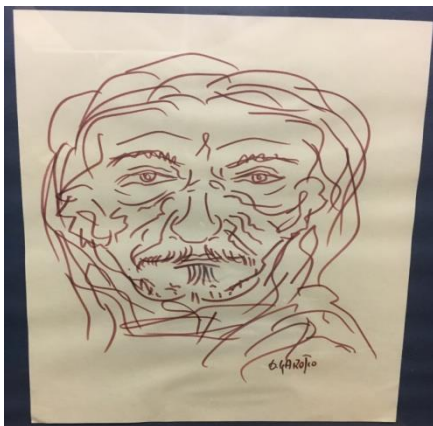
Dono della signora Jose Agnelli Zorat



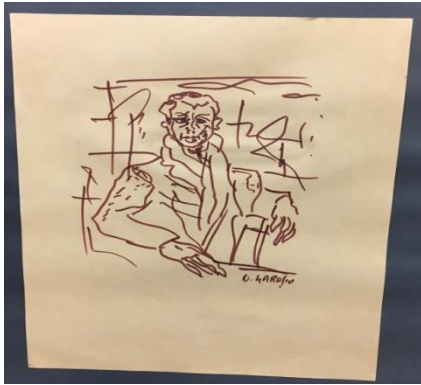
A111
Fabrizio Gandi
Morte in mare
2017
Creta bianca, cotta, cristallinata,
cm 30x47



B242
Armida Gandini
Io dico che posso provare, 2009
Fotografia su alluminio, cm 58x64



A117
Ottorino Garosio
Uomo con barba
Disegno su carta, cm 53x42,5
con cornice



A118
Ottorino Garosio
Uomo mezzo busto
Disegno su carta, cm 53x42,5
con cornice



A100
Augusto Ghelfi
1972
Disegno su carta, cm 22x27
con cornice
ceduto a Zamboni novembre 2022

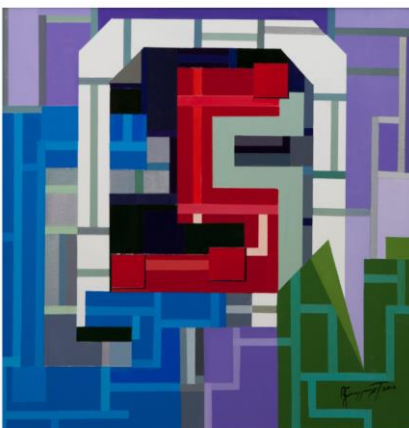


A88
Augusto Ghelfi (1911-2000)
Dalla ringhiera, s. d.
tecnica mista su tela, cm 26x14
(con cornice cm 47x36)

Dono di Andrea Zavarise



S6
Franca Ghitti
Senza titolo, s.d.
ferro battuto, cm 7x7x2



B122
Antonella Giapponesi Tarenghi
Sogno, 2013
acrilico su tela, cm 50x50
(con cornice cm 60x60)



B51
Antonio Gigante (1935-2016)
Tracce. Muro, 2004
olio su tavola, cm 37x33
(con cornice cm 70x55)



B54

Antonio Gigante (1935-2016)

Brandelli di muro, 1995

olio su compensato, cm 44x35

(con cornice cm 69x59)



A77

Antonio Gigante (1935-2016)

Presenze. Muro, 2007

olio su tavola, cm 25x25

(con cornice cm 48x48)



A56

Gineba (Giampietro Abeni)

Strumento musicale, 1991

tecnica mista su tavola, cm 23x65

(ovale)



A45
Umberto Girelli (1903-1979)
Interno, 1968
olio su cartone, cm 22x27
(con cornice cm 36x44)



A46
Umberto Girelli (1903-1979)
Vecchia fornace, s.d.
olio su cartone, cm 33x44
(con cornice cm 42x52)



B92
Ornella Gorla
Figura femminile, 1997
tecnica mista su tela, cm 35x25
(con cornice cm 52x42)



B216
Adriano Grasso Caprioli
Madonna con bambino
Acrilico su cartone
72x51 cm



B218
Adriano Grasso Caprioli
Madonna con bambino
Acrilico su cartone
101x37 cm



B198
Dante Graziotti
Paesaggio 1
Olio su tela, cm 66x54
con cornice



B199
Dante Graziotti
Paesaggio 2
Olio su tela, cm 66x51
con cornice



B144
Stefano Grigolato
Ritratto di ragazza, 2011
olio su tela, cm 60x40
(senza cornice)



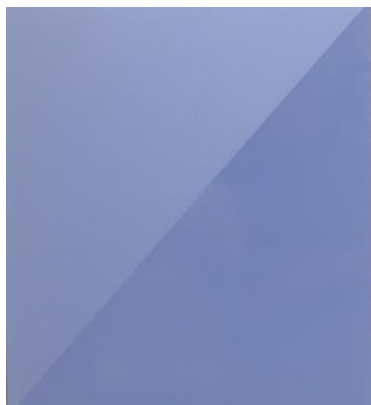
A17
Roberto Inverardi (1944-2003)
I muri raccontano, 1996
tecnica mista su tavola, cm 40x50
(con cornice cm 50x60)



B191
Enrico Invernici
Olio su legno, cm 50x55
con cornice



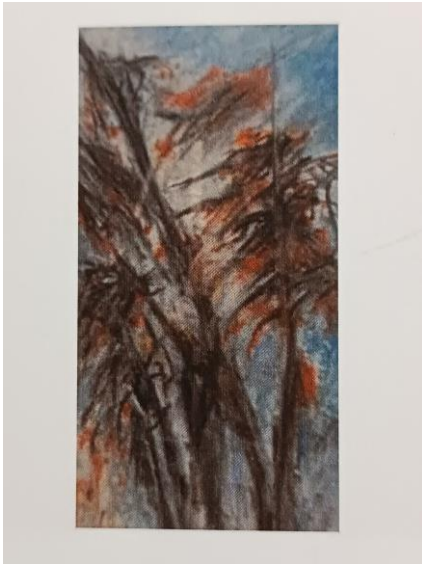
B2
Julianos Kattinis
Primavera, 1970
monotipo ad olio, cm 40x30
(con cornice cm 70x50)



B185
Giovanni Lamberti
(Le Rond)
Composizione LB+F
acrilico su legno
con struttura in ferro, cm 52x46



B18
Giusi Lazzari
Massacro,
vernice molle su carta, cm 27x35



B119
Giusi Lazzari
Cachi,
cm 44x24



B55
Giusi Lazzari
Non più crisalide, 1993
Pastelli a cera e grafite, cm 39x29



A62
Giusi Lazzari
Farfalle,
Matita su carta, cm 23x30



C20
Giusi Lazzari
Palude,
Olio su tela, cm 80x120



C13
Gianluca Leva
Senza titolo, s.d.
colori industriali sintetici, vernice
bituminosa, vernice su base acrilica
su tela grezza, cm 137x137



A75
Celeste Lombardi
The beginning, aprile 2015
fotografia, cm 40x30



A85
Luisa Lombardi
Tramonto maghrebino, marzo 2010
acquerello su carta, cm 23x14
(con cornice cm 34x25)



C15
Giuliano Lorandi
Montagna ferita n. 12, 2006
olio su tavola, cm 90x33,5
(con cornice cm 110x53)



B93
Alfredo Loschiavo (1937-2001)
Ficodindia, 1992
olio su tela, cm 50x40



A54
Alfredo Loschiavo (1937-2001)
La sedia, s.d.
olio su tela, cm 50x35



B95
Alfredo Loschiavo (1937-2001)
Omaggio alla Sardegna, 1996
olio su cartoncino, cm 73x53



B182
Silvana Lunetta
Composizione 2008
Tecnica mista su tela, acrilico, olio e carte
cm 50x60



B118
Roberto Lupatini
Sancho Panza alla carica, 2013
olio su tela, cm 80x80



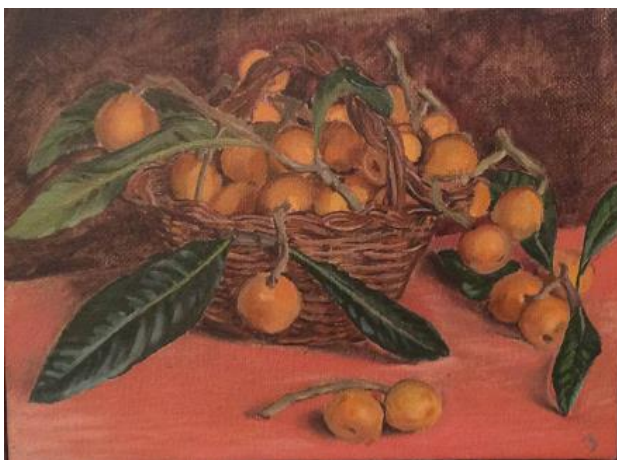
A102
Domenico Lusetti
*Illustrazione di un racconto
di Mario Refolo*
China su carta, cm 45x37
con cornice
ceduto a Rillosi 23/02/22



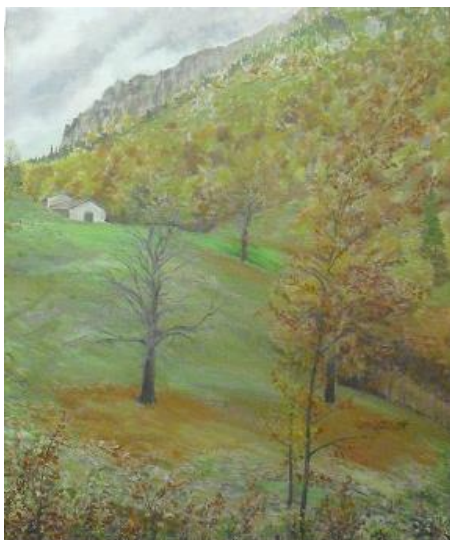
S22
Domenico Lusetti
Ritratto di Mario Refolo
(Nino Fortunato Vicari)
Scultura in terra cotta



B115
Tomaso Maggini
Riva tra Brandico e Longhena, 2010
olio su tela, cm 60x40



A91
Tomaso Maggini
Cestino di nespole, 2014
olio su tela, cm 30x40
(con cornice cm 40x50)



B126
Tomaso Maggini
La Spina al Baremone, ottobre 2014
olio su juta, cm 60x50
(con cornice cm 70x60)



B66
Roberta Mai
Voli pindarici, 1998
olio su tavola, cm 67x77
(con cornice cm 90x99)



A126
Giulio Mancabelli
Senza titolo, 1974
Cm 36x32

Donato da Gianfranco Pavia

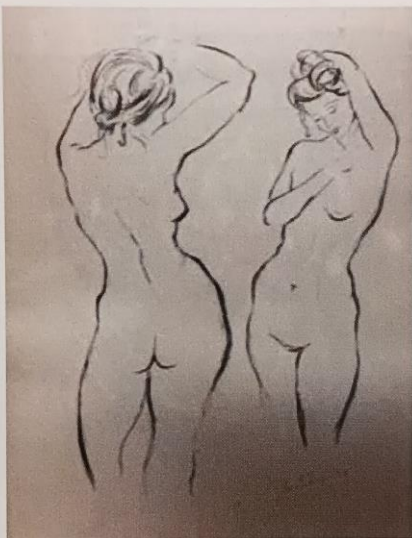


A127
Giulio Mancabelli
Senza titolo, 1974
Cm 23x28

Donato da Gianfranco Pavia



B152
Elena Manfredini
Movimento blu, 2009
olio su tela, cm 80x60



B26
Mantovani
Donne, 1977
Disegno e pennello



D4
Marina Marcolini
Analisi: esterno-interno, 1989
olio su tela, cm 198x149



B184
Maurizio Marini
La terra chiede aiuto, 2019
Tecnica mista su forex, cm 61x50



B116
Livia Giovanna Marpicati
Ombre, 2013
olio su tela, cm 70x50



B140
Livia Giovanna Marpicati
Finestre, 2013
olio su tela, cm 70x50



A15
Leonardo Martinazzi
Dissonanze 1, 1990
tecnica mista su carta, cm 21x30,5
(con cornice cm 36x51)



A20
Leonardo Martinazzi
Excursus B10, 2010
tecnica mista su carta cotone su pannello
cm 40x40



B108
Manuela Marziali
Vela, 2003
olio su tela, cm 100x80



B109
Manuela Marziali
Cascata 1, 2007
olio su carta, cm 100x70



B151
Manuela Marziali
Nuvola minacciosa, 2014
olio su tela, cm 70x120



B56
Tiziano Masini
Figura nuova, 2003
olio su tela, cm 70x80



B166
Laura Massardi
Senza titolo, 2014
olio e gesso su tela, cm 80x60



B210
Angelo Mazzetti
Fontana
Olio su tela, cm 65,5x55
con cornice



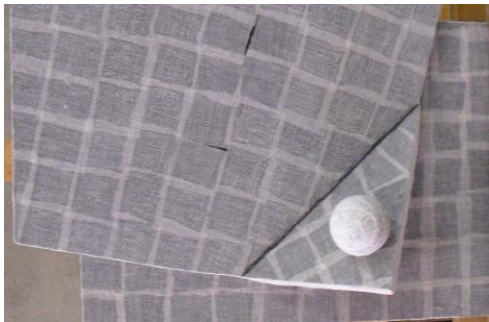
B156
Roberto Mazzoncini
Sul Monte Santo Toscanini dirige gli Inni della Patria. 31 agosto 1916, 2015
 olio su tela, cm 100x70
 (senza cornice)



A84
Giancarlo Meloni (G.C. Milù)
Il mattino illuminato, marzo 2014
 olio su faesite, cm 40x30
 (con cornice cm 43x33)



B5
Elena Migliorisi
Verso il blu, 2006
 tecnica mista su tela, cm 80x60



A58
Arnaldo Milanese (1933-2015)
Garze, 1999
tecnica mista su legno, cm 33x50



B43
Eugenio Mombelli
Natura morta, 2012
tecnica mista su tela, cm 60x50



A36
Alessandro Montalbano
Mano
Acquatinta, cm 15x20
(con cornice cm 38x53)



A37
Alessandro Montalbano
Ritratto di giovane, 1983
olio su cartone, cm 37x27
(con cornice cm 50x43)



B63
Giovanni Mora
Discorsi nel parco, s.d.
olio su tavola, cm 41x32
(con cornice cm 58x50)



A78
Gi Morandini
Camunitasneosemplice, 2015
acrilico su compensato, cm 25x25
(senza cornice)



B167
Gi Morandini
Vaso con girasole, 2016
acrilico su tela, cm 70x50



S20
Guido Moretti
Bocca rovescia, 1985
stratificazione, cm 19,3x38x36,8



S9
Guido Moretti
Omaggio a Jiri Kòlar, 1997
legno di tiglio e collage, cm 44x11x11



A60
Tina Moretti
Paesaggio fiorito, 2010
tessuti gessati e legno, cm 50x46



A60
Tina Moretti
Paesaggio fiorito
Tessuti - gessati e legno, cm 30x30



B217
Rosanna Moretto
Alberi
Olio su tela 50x60 cm



A39
Olivia Moroni
Mappamondo



B88
Oliva Moroni
Gioco, 1980
olio su tela, cm 50x40



B160
Giulio Mottinelli
25 dicembre, 2014
acrilico su tela, cm 39x39
(con cornice cm 62x62)



B132

Giulio Mottinelli

La sorgente dell'acqua dolce, 2014
acrilico su tela, cm 30x40
(con cornice cm 54x63)



B212

Mozzoni (Giuseppe o Tita?)

Cicerone e gli allievi
Olio su tavola, cm 109x75



B61

Riccardo Musoni

Ritratto del pittore Ottorino Garosio, 1973
olio su tela, cm 34x21
(con cornice 74x54)



B192
Adolfo Mutti
Olio su tela, cm 57x50
con cornice
ceduto a Zamboni novembre 2022



A51
Angela Naspro
Sinfonia, 1996
metallo sbalzato, cm 30x20
(con cornice 43x35)



A21
Pinuccia Nicolosi
Nebbia, 2002
tecnica mista su carta, cm 16x25
(con cornice cm 48x58)



A99
Carlo Pagani
La fine della modernità
China su carta, cm 30x20



I93
Mimmo Paladino
Storia dell'aeroplano, 2007
litografia su pietra a due colori
(esemplare 89/99), cm 50,5x70
(con cornice cm 60x78)

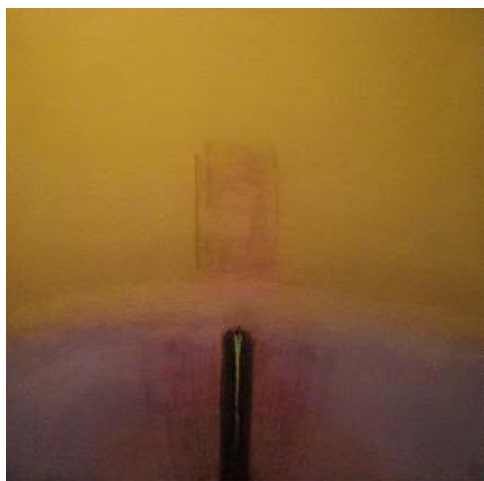
Dono di Giorgio Bertelli



B113
Luigi Paracchini
Specchio del bosco
per il ciclo *Alberi di pace*, 1996
acrilico su canapa decolorata, cm 64x49
(con cornice cm 85x66)



A98
Lionella Parolari
2019
Tecnica mista su cartoncino, cm 40x30



B6
Luciano Pea
Menhir, 2007
olio su tela, cm 80x80



B127
Christian Penocchio
Ho visto degli zingari..., 2008
fotografia, cm 30x40
(con cornice cm 66x49)



A80
Delia Perini
Il sentiero degli dei, febbraio 2014
acquerello su carta, cm 24x34
(con cornice cm 40x51)



B187
Sergio Perini
Alberi 2014
Acquerello su carta, cm 40x56



B215
Carlo Pescatori
Profilo con bambola
Olio su tela,
cm 100x70
con cornice



B17
Paolo Petrò
Vicolo legnaiuolo, 1986
Acquaforte, cm 29x25



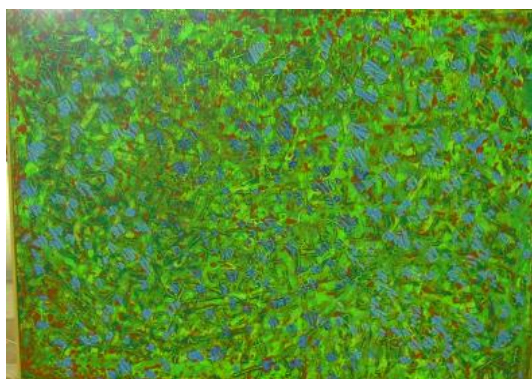
A11
Petrò-Schinetti
Matrici per incisione



C12
Riccardo Pezzoli
Doppia scrittura oghan, 1986
Litografia su pietra a cinque colori,
cm 70x50



I92
Riccardo Pezzoli
Sbilenco, 1981
litografia su pietra a tre colori
mm 471x673
(con cornice cm 52x72)



B86
Diego Podavini
Senza titolo, 2000 (?)
acrilico su tela intelaiato, cm 50x70



A44
Giuliano Prati (1931-2003)
Portico, 1983
olio su tela, cm 34x44
(con cornice cm 41x50)



A55
Tiziana Prati
Paesaggio campestre, 1982
olio su tela, cm 20x35



C11
Remo Rachini
Psiche di Seu, 1996
legno, sisal e paraffina, cm 120x75



A123
Angelo Pietro Ravizzola
Senza titolo,
Pennarello e biro su cartoncino, cm 60x50



A101
Mario Refolo
(Nino Fortunato Vicari)
1950
Olio su legno, cm 33x40
con cornice



B188
Mario Refolo
(Nino Fortunato Vicari)
Personaggi 1953
Olio su legno, cm 40x50



B189
Mario Refolo
(Nino Fortunato Vicari)
Olio su legno, cm 70x50



B190
Mario Refolo
(Nino Fortunato Vicari)
La casa rosa 1952
Olio su legno, cm 75x50



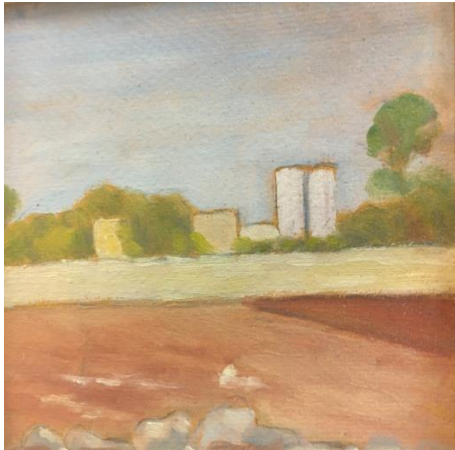
A112
Mario Refolo
(Nino Fortunato Vicari)
Case 1
Olio su tavola, cm 30x40
(con cornice cm 43x53,5)



A113
Mario Refolo
(Nino Fortunato Vicari)
Case 2
Olio su tavola, cm 40x30
(con cornice cm 53,5x43)



A114
Mario Refolo
(Nino Fortunato Vicari)
Vista con albero
Olio su tavola, cm 40x30
(con cornice cm 53,5x43)



A105
Mario Refolo
(Nino Fortunato Vicari)
(Attribuito)
Paesaggio con case
Olio su tela, cm 30x34
con cornice



A106
Mario Refolo
(Nino Fortunato Vicari)
(Attribuito)
Deposizione
Olio su tela, cm 25x30
con cornice



A108
Mario Refolo
(Nino Fortunato Vicari)
(Attribuito)
Barche a Malcesine 1953
Disegno su carta, cm 46x36
con cornice



A109
Mario Refolo
(Nino Fortunato Vicari)
(Attribuito)
Casa e fontana
Olio su tela, cm 40x50
con cornice



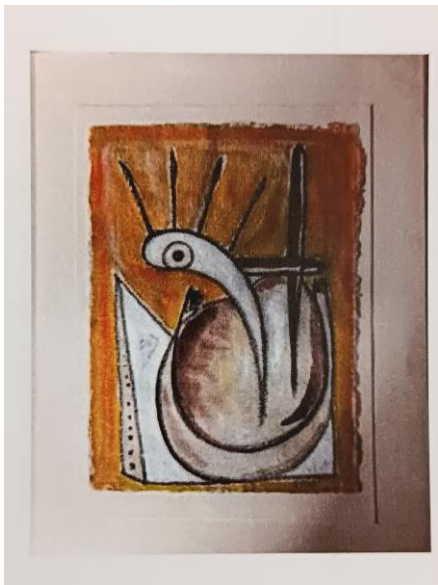
C9
Orlando Ricchini
Figure, 1979
olio su tela, cm 100x118
(con cornice cm 126x145)



A9

Beppe Ricci

Passirano dalla finestra di casa mia, 1989
pastelli a olio su carta, cm 22,5x28,5
(con cornice cm 45x50)



A4

Franco Rinaldi

La macchina per dipingere, 2002
China e pastello, cm 32x23



A40

Luigi Rodella

Paesaggio fluviale, s.d.
olio su tela, cm 40x50



A65
Luigi Rodella
Trattore, cm 30x40



B48
Oreste Rodini (1903-1971)
Ritratto in viola, s.d.
olio su faesite, cm 60x50



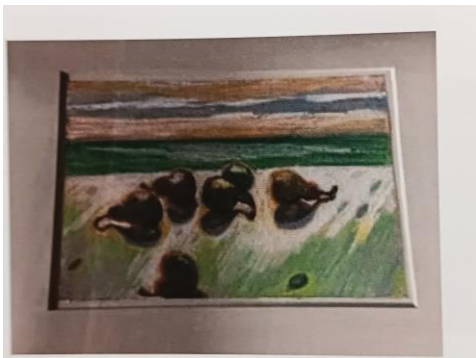
A1
Oreste Rodini (1903-1971)
Il sogno del cavallo. L'ippodromo, s.d.
tempera su polistirolo, cm 50x100



C17
Angelo Rossini
Autunno, 2005
acquerello e tempera su tavola scolpita
cm 110x86



B175
Rolando Rovati
2012
Olio su tela, cm 60x60



A48
Renzo Rivadossi
Pere sulla spiaggia
Pastello su cartone, cm 22x32 (con
cornice cm 42x52)



A12
Francesco Carlo Salodini
Studio di nudo, 1944
Sanguigna, cm 21x30



A13
Franco Saccamani
Figure in fluido n.9
Acquerello e inchiostro, cm 30x39
(con cornice cm 44x54)



A124
S. Saiani
La sapienza, 2005
Cm 27x33

Donato da Zamboni Ada



A125
S. Saiani
Maternità, 2005
Cm 27x33

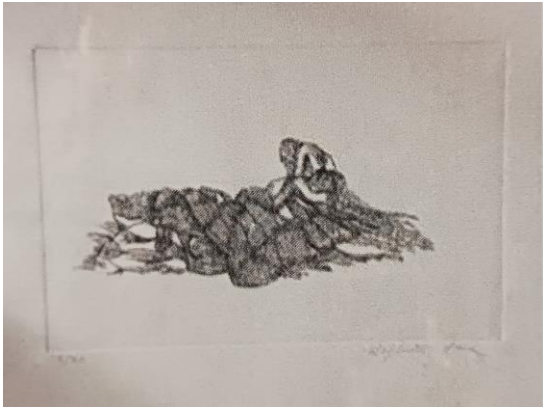
Donato da Zamboni Ada



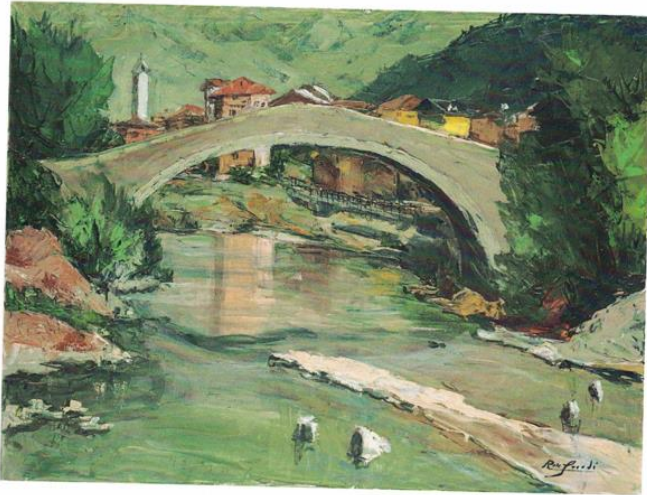
A57
Maurizio Saldi
Senza titolo, 1990
tecnica mista su carta, cm 34x25



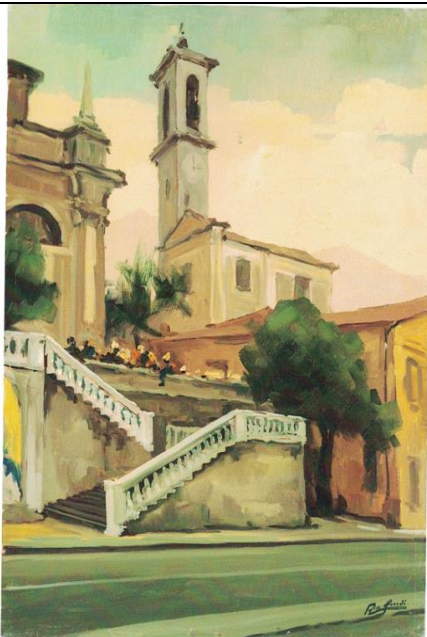
A10
Margherita Serra
Corsetto, 2004
Disegno a matita, cm 29x38



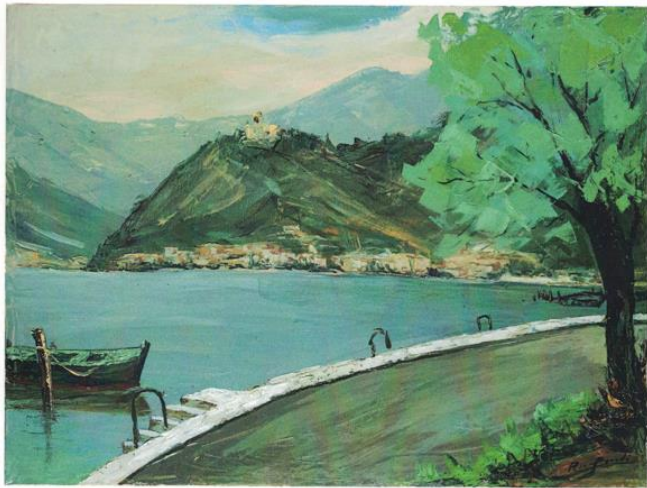
A14
Margherita Serra
Strage ambiente
Acquaforte, cm 13x25
(con cornice cm 40x54)



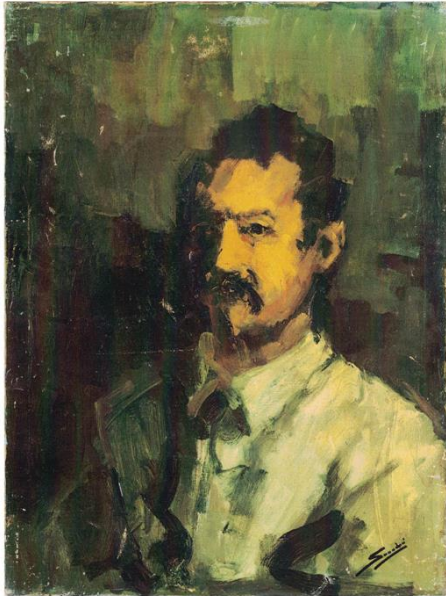
B220
Riccardo Rik Soardi
Darfo ponte di Montechino
1980
Olio su tela, cm 60x80



B221
Riccardo Rik Soardi
**Sale Marasino la salita alla parrocchia
con il campanile**
1990
Olio su tela, cm 80x60



B222
Riccardo Rik Soardi
Monte Isola litoranea verso Sensole
2000
Olio su tela, cm 60x80



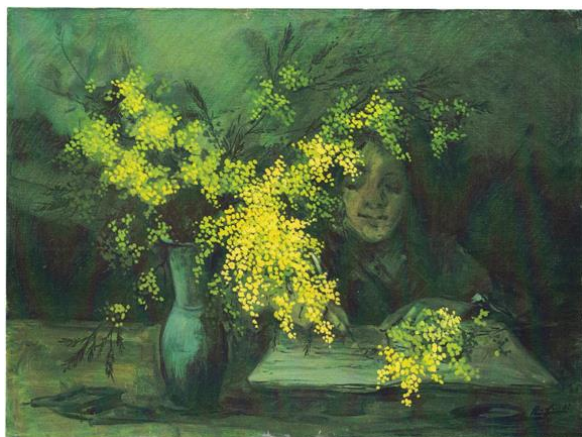
B223
Riccardo Rik Soardi
Autoritratto
1970
Olio su tela, cm 80x60



B224
Riccardo Rik Soardi
Iris e fiori bianchi
1980
Olio su tela, cm 80x60



B225
Riccardo Rik Soardi
Lovere studio n. 3 per la chiesa di San
Giorgio
1974
Olio su tela, cm 60x80



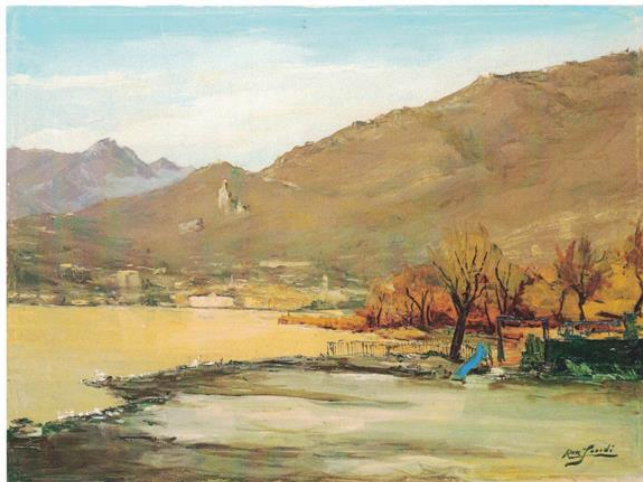
B226
Riccardo Rik Soardi
Mimosa con figura femminile
1990
Olio su tela, cm 60x80



B227
Riccardo Rik Soardi
Brescia mercato rionale della verdura
dietro piazza Loggia
1980
Olio su tela, cm 80x60



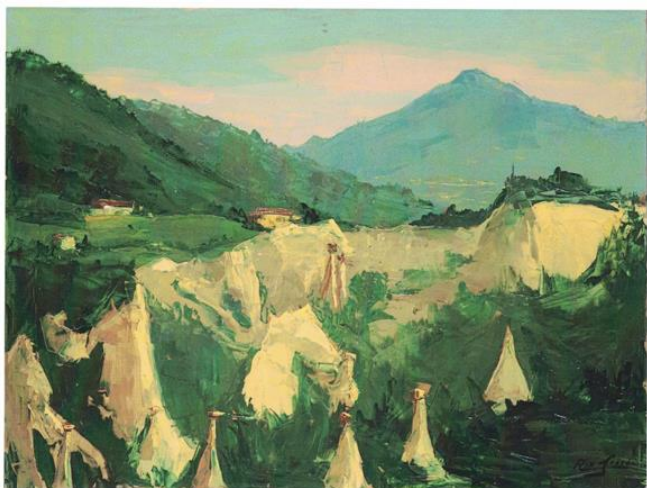
B228
Riccardo Rik Soardi
Brescia Piazza Loggia
1970
Olio su tela, cm 60x80



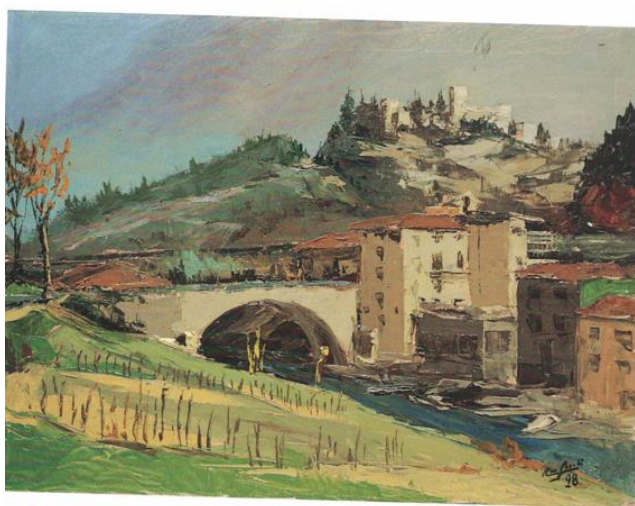
B229
Riccardo Rik Soardi
2000
Olio su tela, cm 60x80



B230
Riccardo Rik Soardi
Pisogne veduta della piazza
2000
Olio su tela, cm 60x80



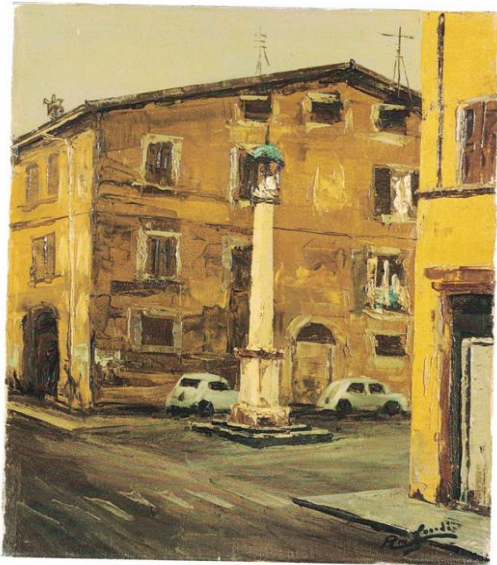
B231
Riccardo Rik Soardi
Zone le Piramidi
1980
Olio su tela, cm 60x80



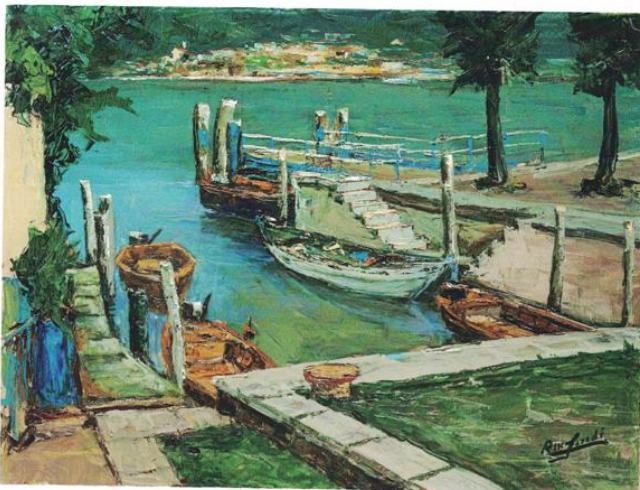
B232
Riccardo Rik Soardi
Breno il ponte Minerva
1970
Olio su tela, cm 60x80



B233
Riccardo Rik Soardi
Veduta del lago d'Iseo sopra Marone
2000
Olio su tela, cm 60x80



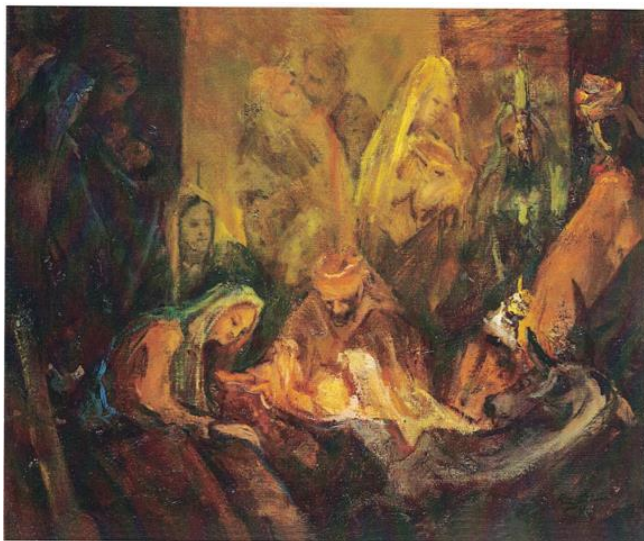
B234
Riccardo Rik Soardi
Bergamo piazzetta Santa Caterina
1970
Olio su tela, cm 50x40



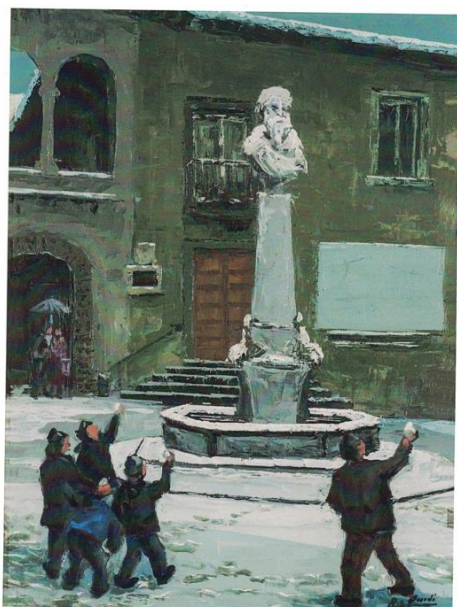
B235
Riccardo Rik Soardi
Sulzano il Porticciolo
1990
Olio su tela, cm 60x80



B236
Riccardo Rik Soardi
Madonna con Gesù bambino
1960
Olio su tela, cm 60x49 (ovale)



B237
Riccardo Rik Soardi
Natività
1970
Olio su tela, cm 50x60



B238
Riccardo Rik Soardi
**Loveve bambini giocano a palle di neve
in piazza Vittorio Emanuele II**
1980
Olio su tela, cm 80x60



C18
Riccardo Rik Soardi
Loveve piazza Vittorio Emanuele II
1997
Olio su tela, cm 150x100



B241
Riccardo Rik Soardi
Piazza del porto
Olio su tela



C18
Riccardo Rik Soardi
Lovere piazza Vittorio Emanuele II, 1997
Olio su tela, cm 150x100



C19
Riccardo Rik Soardi
Leda e il cigno
2000
Olio su tela, cm 169x92



B84
Laura Sartori Tibaldi (1950-2016)
Stromboli notturna, 1996
olio su tela, cm 100x60



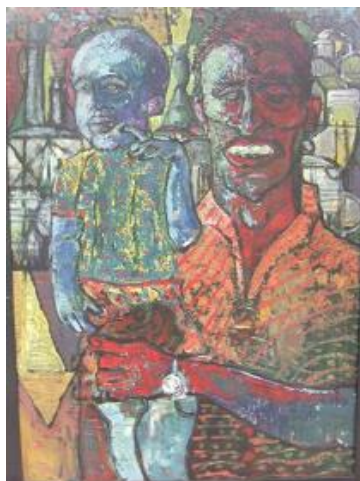
B165
Giuliano Scalvini (1941-2016)
Donna polinesiana, 2013
olio su tela, cm 50x70



B163
Fabrizio Scaramucci
Cane, 2014
acquerello su carta, cm 50x45



D6
Dino Scardoni
Composizione, 1978
olio su tela, cm 195x245



C7
Daniele Schivardi
Senza titolo, s.d.
acrilico su faesite, cm 102x73
(con cornice cm 117x87)



B200
G. Battista Sigalini
Dal castello di Brescia
Olio su tavola, cm 66x56
con cornice



B25
Riccardo Simoni
La linea d'ombra, 1994
olio e catrame su tavola, cm 55x76



B47
Edoardo Stramacchia
Composizione, 1993
collage e acrilico su tela, cm 70x50
(con cornice cm 85x65)



A2
Edoardo Stramacchia
Tautografia, 2011
collage e acrilico su tela, cm 50x50



B90
Sergio Taini
Allegoria, 1997
bozzetto per il concorso
per un dipinto murale a Ghedi
tecnica mista su tavola, cm 88x100



A95
Vittorio Trainini
Volto di Cristo
Olio su legno, cm 37x32



A96
Vittorio Trainini
Madonna con bambino
Olio su legno, cm 29x25



A97
Vittorio Trainini
Putti
Olio su legno, cm 50x40



D5
Vittorio Trainini
San Matteo evangelista
Disegno su carta, cm 158x130



B4
Piero Tramonta
Pietra miliare con presenza negativa
2003
acrilico su tela, cm 60x50



A87

Piero Tramonta

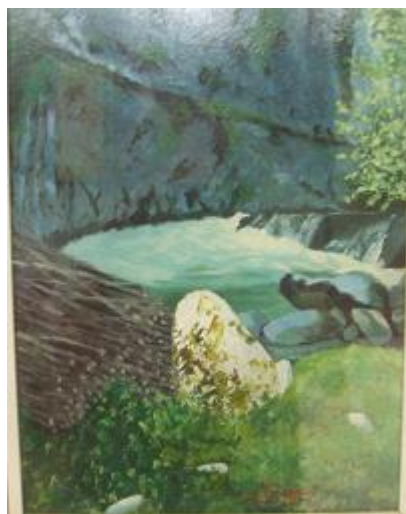
Paradossi di aria, 2014
acrilico su tela, cm 13x30
(con cornice cm 24x44)



A38

Adamo Truppia

Laigueglia, s.d.
olio su tavola, cm 30x45
(con cornice cm 47x63)



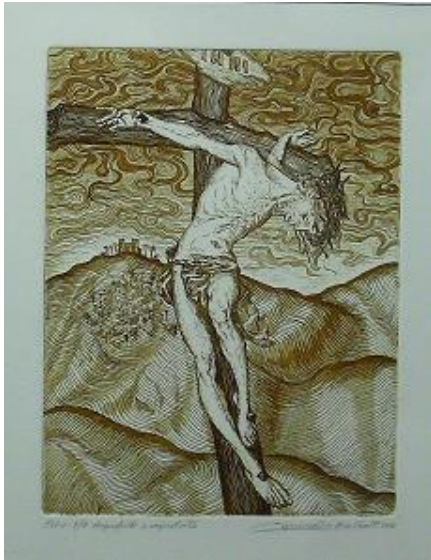
B64

Adamo Truppia

Paesaggio montano con torrente, s.d.
olio su tavola, cm 37x27
(con cornice cm 57x47)



A41
Milly Turlini (1927-2012)
Sirmione, 2004
olio su tela, cm 32x42
(con cornice cm 42x52)



I91
Elio Uberti
Crocifissione, gennaio 2015
acquaforte e acquatinta su carta
mm 285x230
(con cornice cm 45x35)



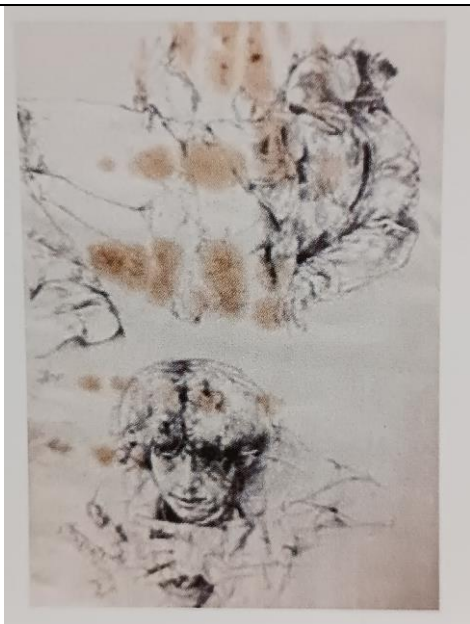
B174
Elio Uberti
Primo acciai 2011
Smalti con molatura su acciaio inox,
cm 70x55,5



A53
Giò Valbusa
Natura morta, s.d.
olio su tela, cm 40x50



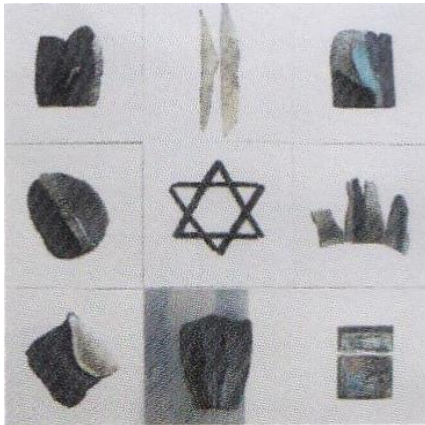
B148
Pietro Vallone
Schermature n. 1. Davanti si vede la comprensibile menzogna, dietro si intravede l'incomprensibile realtà
marzo 2009
tecnica mista su legno, cm 65x65



B97
A Venotti



B22
Turi Volanti
La caduta degli Dei, 1972
Disegno a sanguigna, cm 70x49



S10
Nadia Vezzola Comincioli
Per non dimenticare, 2002
ceramica raku, cm 90x90



B112
Giuseppe William Vezzoli
Corrida, 2010
olio su tavola e tela, cm 40x40
(con cornice cm 62x62)



S19
Giuseppe William Vezzoli
Luna storta, 2014
assemblaggio, cm 29x16x12



D2
Bruno Visinoni
Figura seduta, 2003
olio su tela, cm 132x128



B170
Turi Volanti
Risveglio, 2006
olio su tela, cm 50x60
(con cornice cm 62,5x72,5)

Dono dell'artista
2016



B171

Turi Volanti

Tieniti forte, stiamo per arrivare nel mare della tranquillità, e poi..., 2015

olio su tela, cm 70x50
(con cornice cm 80x60)

Dono dell'artista
2016



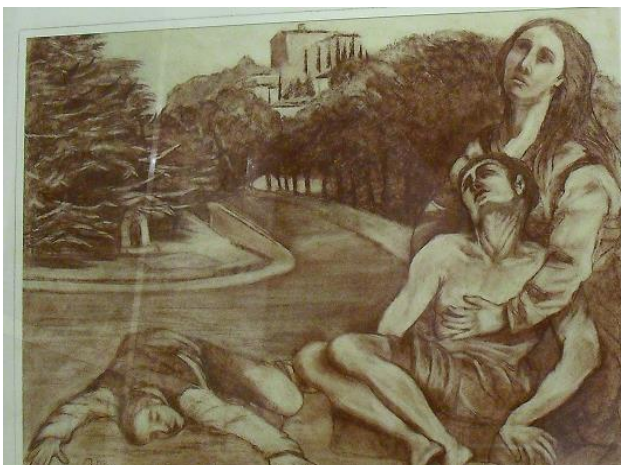
B172

Turi Volanti

Cosmeros, 2014

olio su tela, cm 70x100
(con cornice cm 78x109)

Dono dell'artista
2016



B145

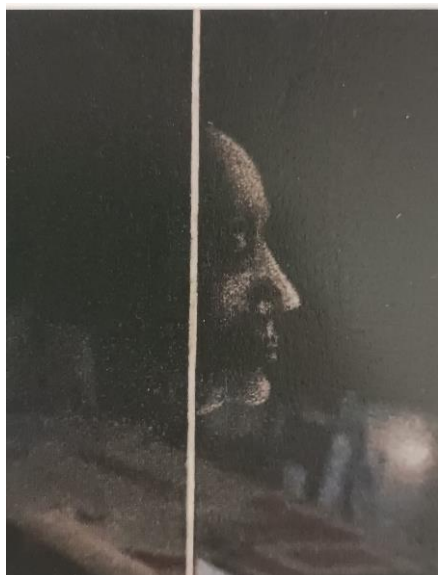
Elda Zanferli (Zelda) (1947-2016)

Madre Coraggio, 2008

tecnica mista su tela, cm 50x70
(con cornice cm 65x82)



B154
Laura Zani
Donna con gatta, 2010
tecnica mista su carta, cm 30x35,50
(con cornice cm 53x65)



I99
Zinelli
Notturmo



B133
Ezio Zingarelli
Tracce, gennaio 2014
tecnica mista su tavola, cm 49x69
(con cornice cm 54x75)



A119
Giuseppe Zubani
Fuoco nel bosco
2001
Olio su faesite, cm 58,50x38,50
Con cornice



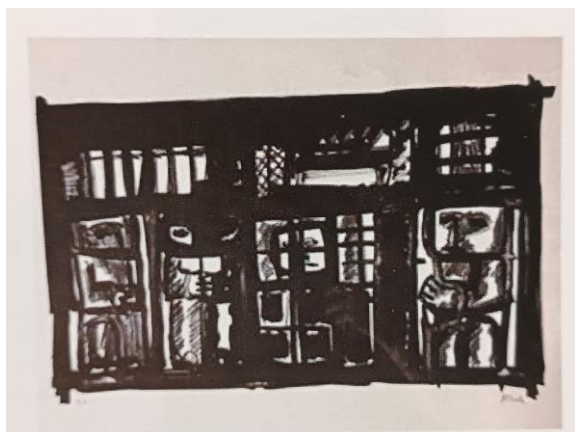
A120
Giuseppe Zubani
Rudere
2001
Olio su compensato,
cm 51,50x61,50
Con cornice



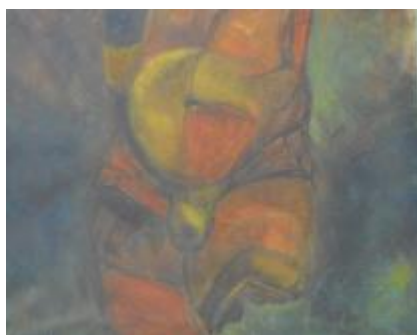
A121
Giuseppe Zubani
Cascina nella neve
2001
Olio su faesite, cm 39,70x48,70
Con cornice



A122
Giuseppe Zubani
Vasetto di viole
2001
Olio su faesite, cm 43,80x38,80
Con cornice



B62
Zerla



B98
Ignoto
Senza titolo, s.d.
olio su tela, cm 80x100



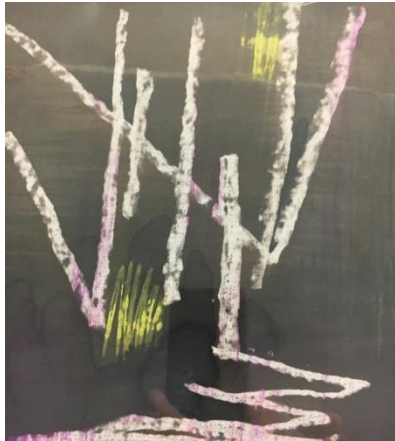
B99
Ignoto
Zona est, 1990
pastello a olio su carta intelata, cm 73x103



S16
Ignoto
Senza titolo, s.d.



A103
Ignoto
Cristo in croce
Disegno su carta, cm 27x21
con cornice



A107
Ignoto
Senza titolo
Tecnica mista su carta, cm 41x38
con cornice



B194
Ignoto
Anfora
Olio su legno, cm 99x42



B195
Ignoto
Trombe del giudizio
Disegno su carta, cm 67x98
con cornice



B196
Ignoto
Costruzioni di geometria
Disegno su carta, cm 64x25
con cornice



B197
Ignoto
Vinkovci (Croazia) 1965
Acquarello, cm 53x76
con cornice



A110
Ignoto
Paesaggio lacustre con bambini
Olio su legno, cm 43x36
con cornice